

สรุปผลการประเมินผลการรับฟังความคิดเห็นของประชาชนต่อ

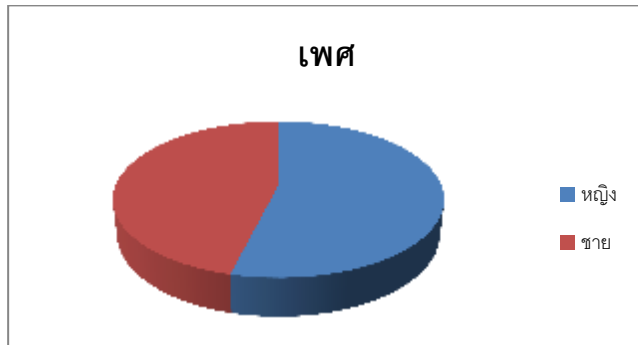
(ร่าง) พระราชบัญญัติการจดทะเบียนคู่ชีวิต พ.ศ.....

ส่วนที่ 1 ข้อมูลทั่วไป

จำนวนแบบสำรวจทั้งหมด 1,153 ชุด คิดเป็น 100%

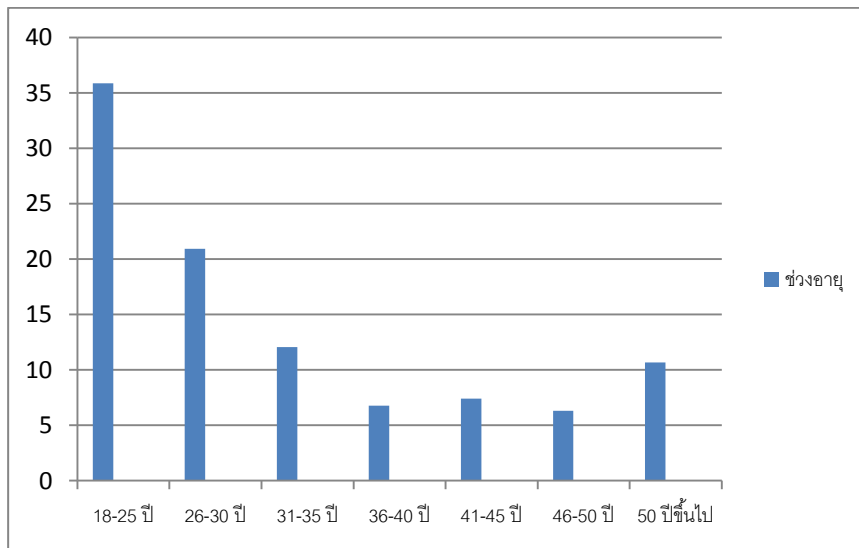
จำนวนผู้ตอบแบบสำรวจ 1,104 ชุด คิดเป็น 95.75%

1. เพศของผู้ตอบแบบสำรวจ จำนวน 1,153 ชุด ร้อยละ 53.91 เป็นผู้หญิง และร้อยละ 46.09 เป็นผู้ชาย



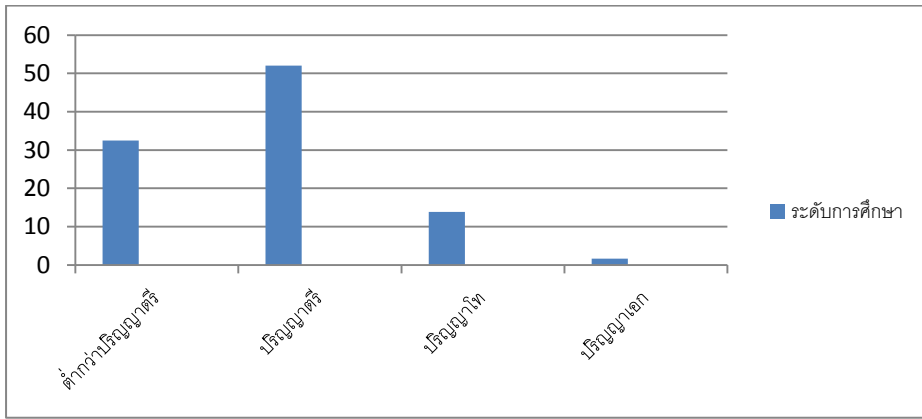
ภาพที่ 1 การแสดงจำนวนเพศ (%)

2. อายุของผู้ตอบแบบสำรวจ จำนวน 1,153 ชุด ร้อยละ 35.85 ช่วงอายุ 18-25 ปี ร้อยละ 20.91 ช่วงอายุ 26-30 ปี ร้อยละ 12.06 ช่วงอายุ 31-35 ปี ร้อยละ 10.67 ช่วงอายุ 51ปีขึ้นไป ร้อยละ 7.42 ช่วงอายุ 41-45 ปี ร้อยละ 6.78 ช่วงอายุ 36-40 ปี และร้อยละ 6.31 ช่วงอายุ 46-50 ปี



ภาพที่ 2 การแสดงจำนวนช่วงอายุ (%)

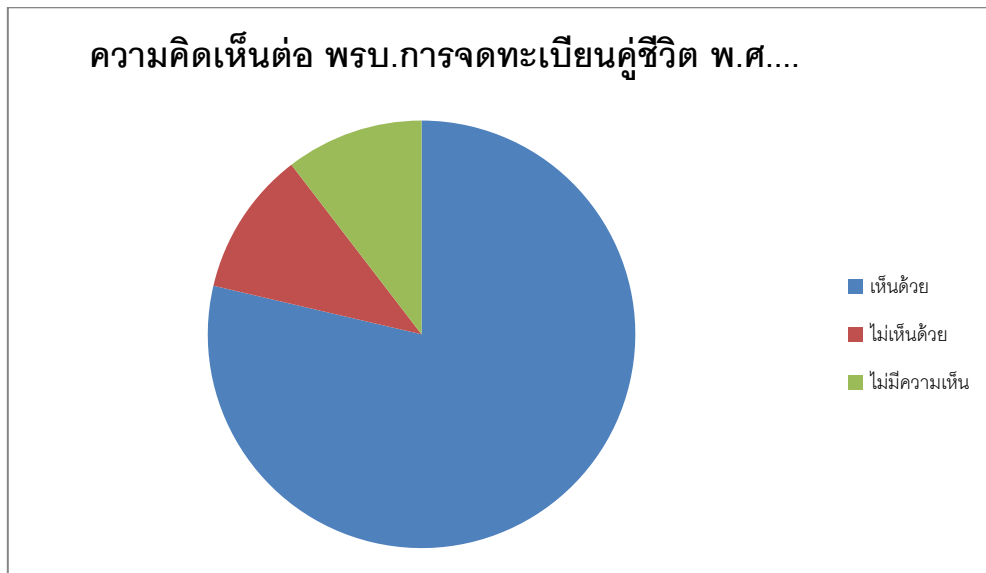
3. ระดับการศึกษาของผู้ตอบแบบสำรวจ จำนวน 1,153 ชุด ร้อยละ 52.01 เป็นระดับการศึกษาปริญญาตรี ร้อยละ 32.51 เป็นระดับการศึกษาต่ำกว่าปริญญาตรี ร้อยละ 13.86 เป็นระดับการศึกษาปริญญาโท และร้อยละ 1.62 เป็นระดับปริญญาเอก



ภาพที่ 3 การแสดงจำนวนระดับการศึกษา (%)

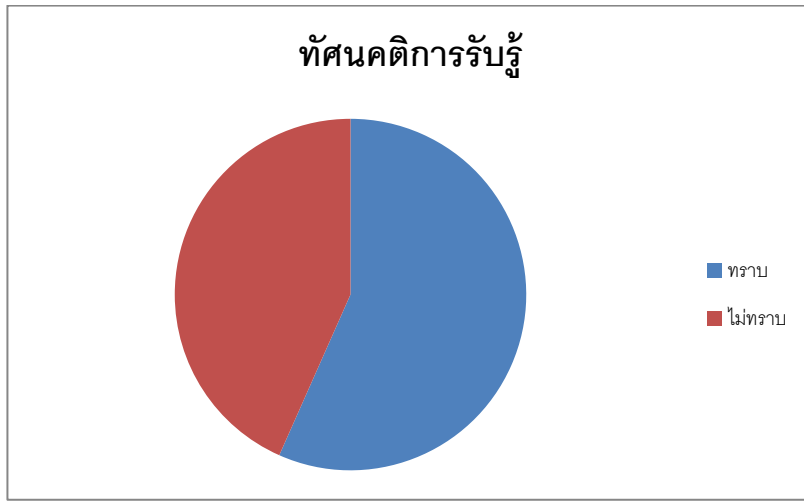
ส่วนที่ 2 ข้อมูลแสดงความคิดเห็นพ.ร.บ.การจดทะเบียนคู่ชีวิต พ.ศ.....

4. ระดับแสดงความคิดเห็นต่อ พ.ร.บ.การจดทะเบียนคู่ชีวิต พ.ศ..... จำนวน 1,153 ชุด ร้อยละ 78.65 เห็นด้วย ร้อยละ 10.93 ไม่เห็นด้วย และร้อยละ 10.42 ไม่มีความเห็น



ภาพที่ 4 การแสดงความคิดเห็นต่อ พรบ.การจดทะเบียนคู่ชีวิต พ.ศ.....

5. ทศนคติการรับรู้สถานการณ์เกี่ยวกับแสดงความคิดเห็นต่อ พ.ร.บ.การจดทะเบียนคู่ชีวิต พ.ศ..... จำนวน 1,153 ชุด ร้อยละ 56.64 ทราบ และร้อยละ 43.36 ไม่ทราบ



ภาพที่ 5 ทัศนคติการรับรู้สถานการณ์ พบ.การจดทะเบียนคู่ชีวิต พ.ศ....